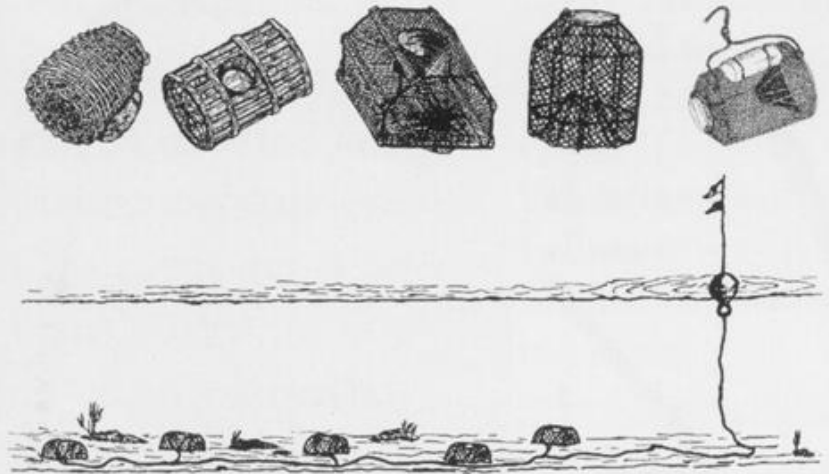


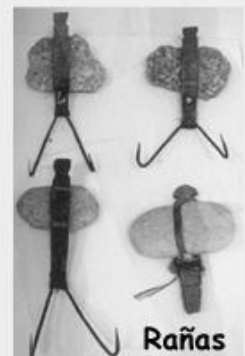
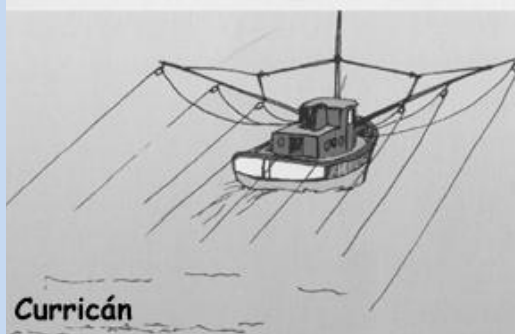
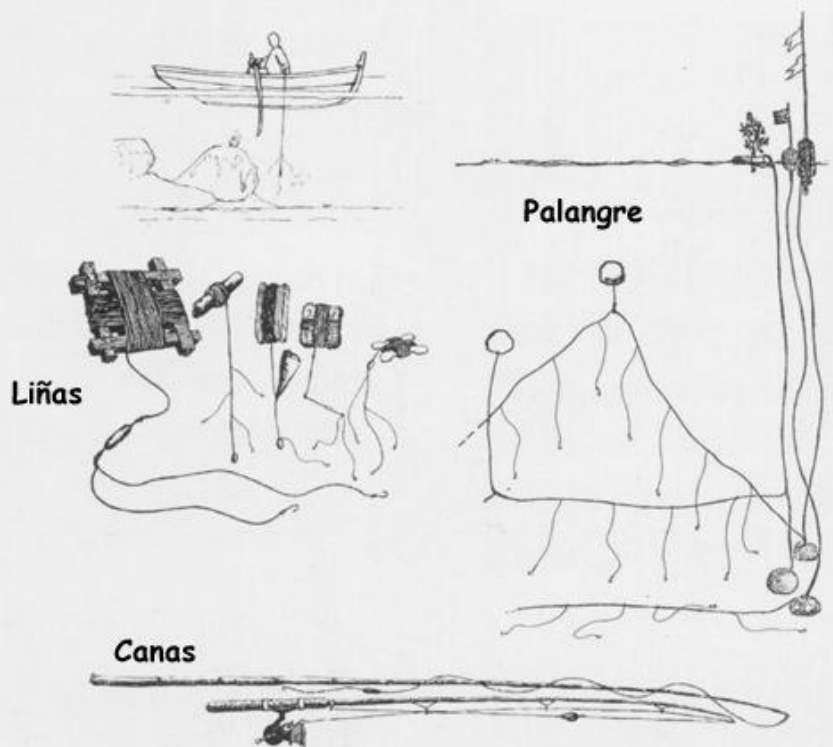
ARTES CON ENGADO

Empréganse para
capturar especies que son
atraídas á arte mediante
o engado (tamén
chamado cebo, carnada,
isco..)

As Nasas



Artes de Anzol

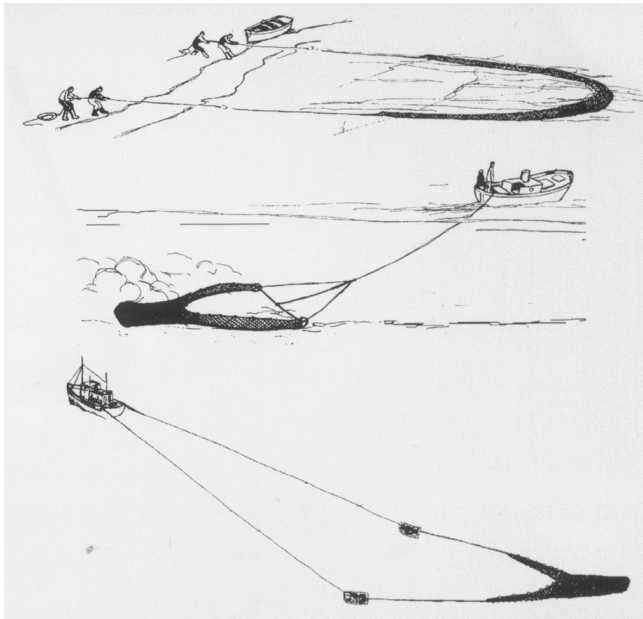


Curricán

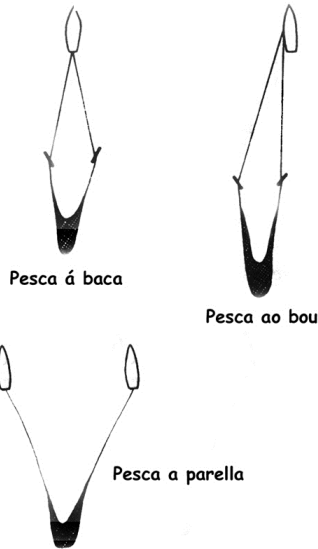
Rañas

PESCA CON REDES

- Redes de arrastre
- Redes de enmalle
- Redes de cerco



TIPOS DE ARRASTRE DENDE EMBARCACIÓN



REDES DE ARRASTRE

Úsanse para pescar especies que viven preto dos fondos, onde comen.

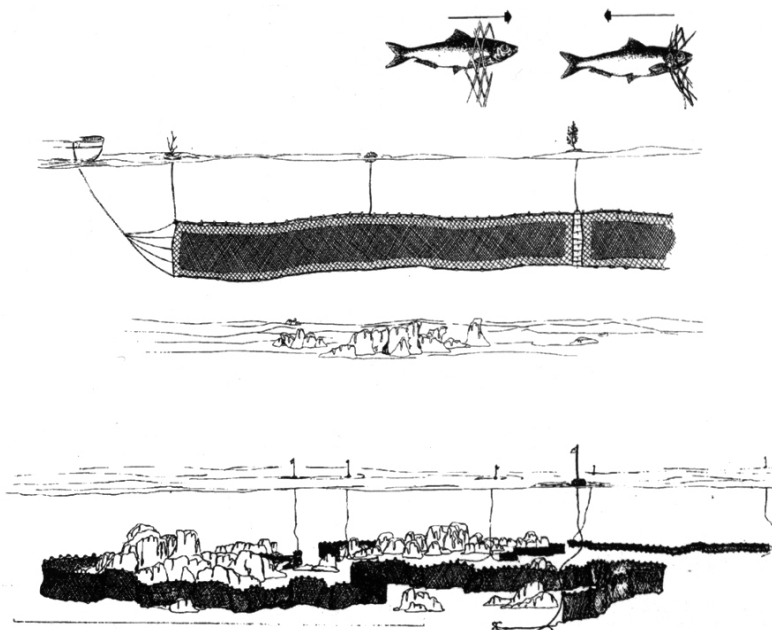
Son sacos de rede de tamaño diferentes que no final teñen forma cilíndrica. Esta parte que se chama copo (tamén cope) é onde se concentra o peixe.

Capturan principalmente pescada, bacallau, peixe sapo, raia...

REDES DE ENMALLE

Son as que interceptan o paso do peixe quedando este enredado ou enmallado na rede.

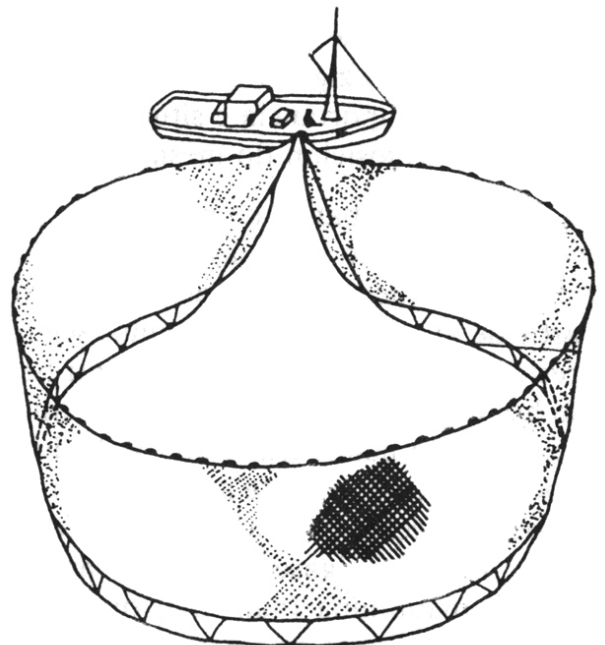
Poden ser de dous tipos: fixas ou á deriva (van desprazándose coa corrente ou levadas por unha embarcación)



REDES DE CERCO

Rodean e encerran especies que viven nas zonas máis superficiais do mar, desprazándose en grandes bancos (o cardume).

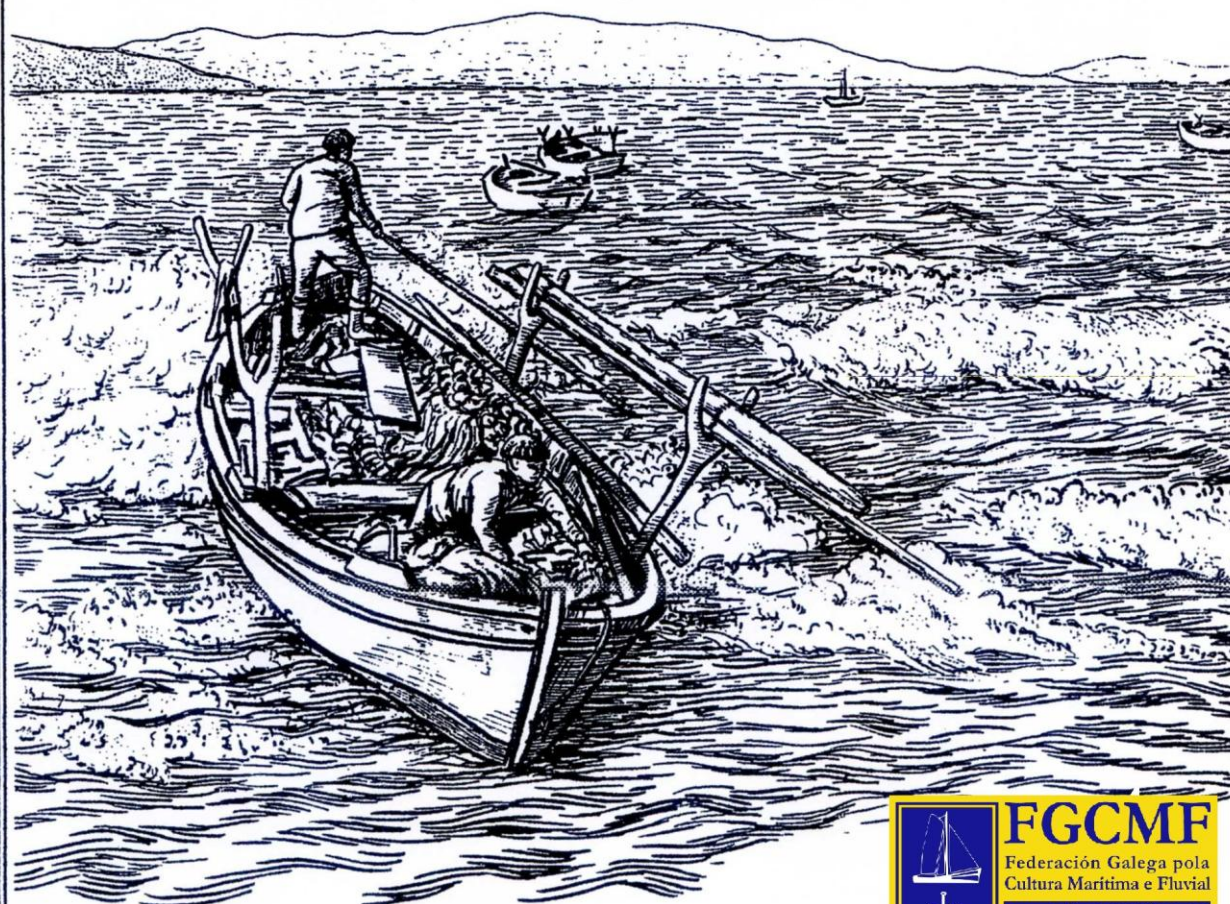
Capturan sardiña, xurelo, xarda, bocarte...



UNIDADES DIDÁCTICAS DE ENSINO PRIMARIO
CULTURA E TRADICIÓN DE GALICIA

A PESCA TRADICIONAL

artes de pesca



FGCMF
Federación Galega pola
Cultura Marítima e Fluvial
www.culturamaritima.org